

Mes glaces à créer !

DIY estival

Bon atelier à toutes les
petites mains créatrices
et bel été !

- MATÉRIEL : - 1 PAIRE DE CISEAUX
- DE LA COLLE
- 3 BÂTONNETS EN BOIS
- 1 RÈGLE
- DES FEUILLES DE 170 À 2206 POUR L'IMPRESSIION DES GABARITS



① Imprime ton gabarit et prépare tout le matériel pour réaliser ce DIY.



② Découpe les éléments du gabarit (glace, support & toppings) et marque tous les plis à l'aide d'une règle.



③ Insère le bâtonnet dans la fente prévue à cet effet (tu peux le laisser dépasser d'au moins 4 cm), assemble le support et colle le au centre de la glace. Colle ensuite le bâtonnet sur le support pour le stabiliser, puis toutes les parties hachurées de la glace en commençant par le bas.



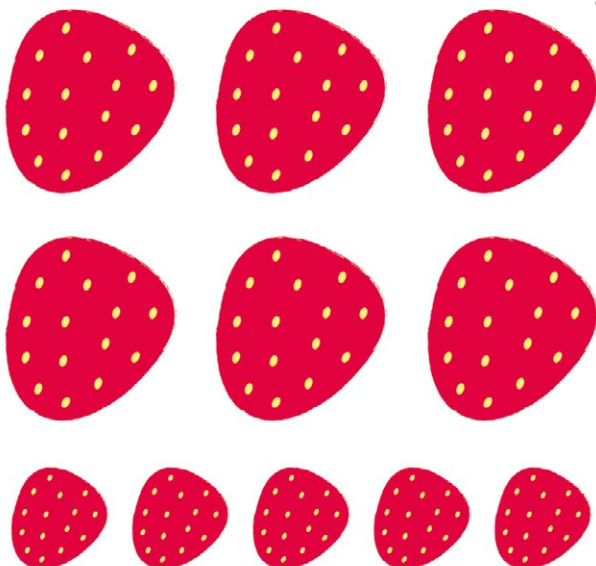
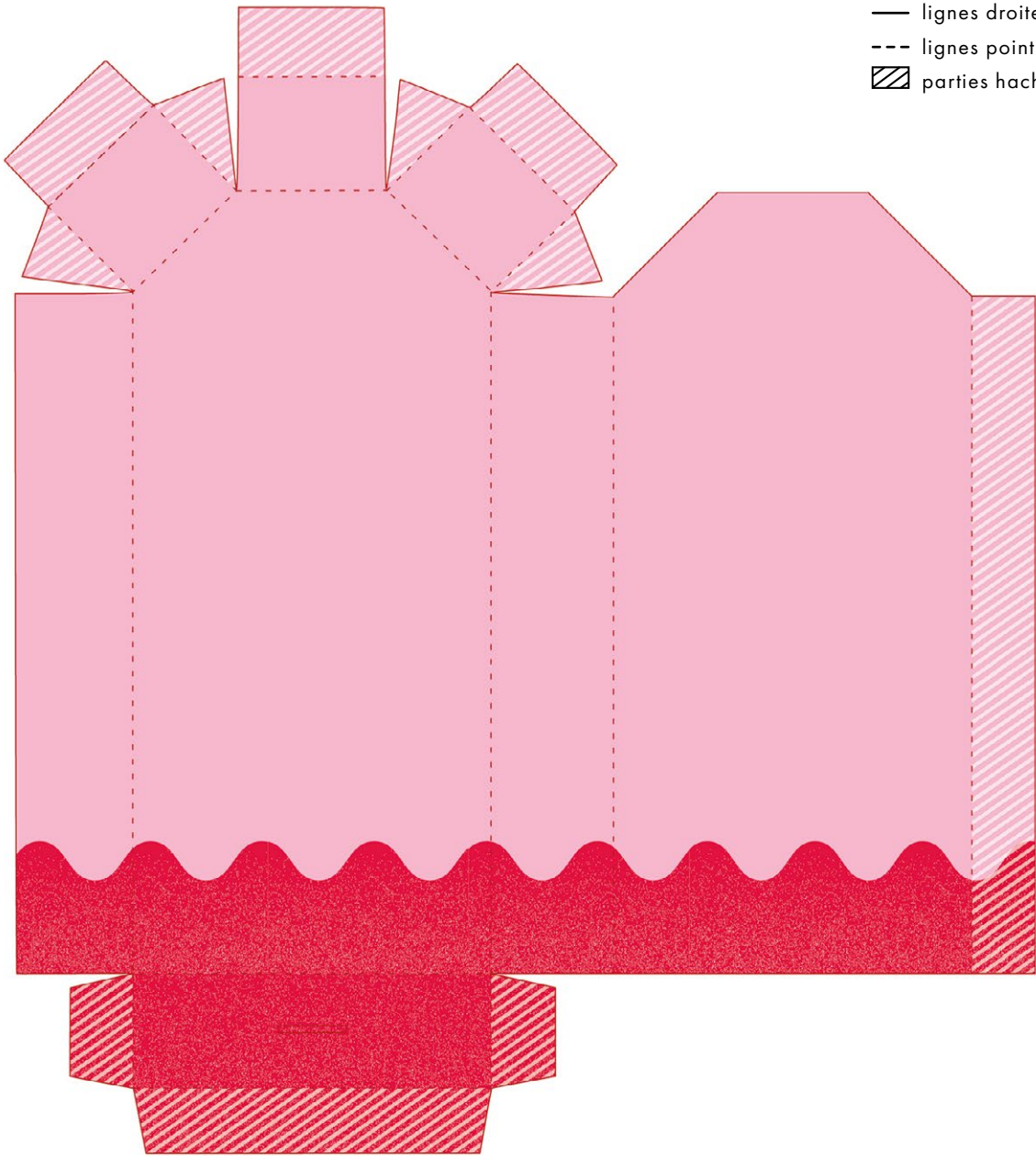
④ Il ne te reste plus qu'à décorer tes glaces avec les toppings de fraises, citrons et vermicelles colorés. MIAM ! On en a l'eau à la bouche !

toppings* : garnitures (fraises, citrons, chocolats,...).

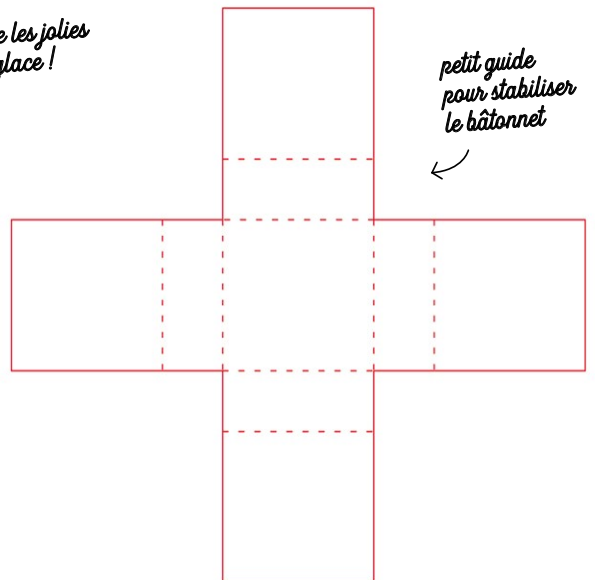
Ma glace à la fraise !

DIY estival

- lignes droites : découper
- - - lignes pointillées : plier
- ▨ parties hachurées : coller



découpe et colle les jolies fraises sur ta glace !



petit guide pour stabiliser le bâtonnet

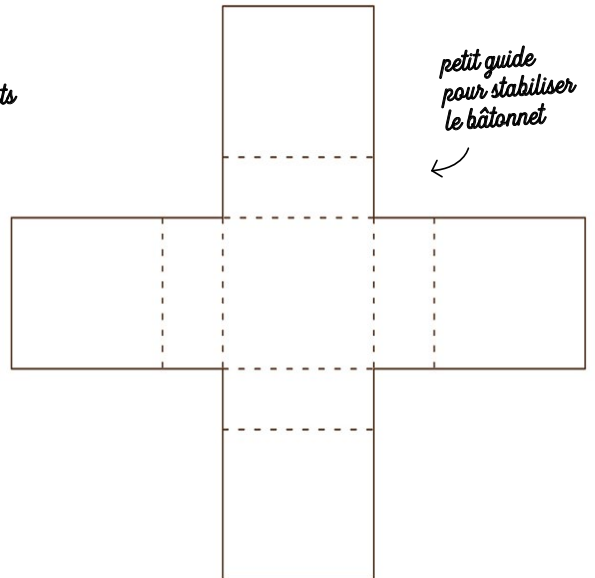
Ma glace au chocolat !

DIY estival

- lignes droites : découper
- - - lignes pointillées : plier
- ▨ parties hachurées : coller



découpe et colle les chocolats sur ta glace !

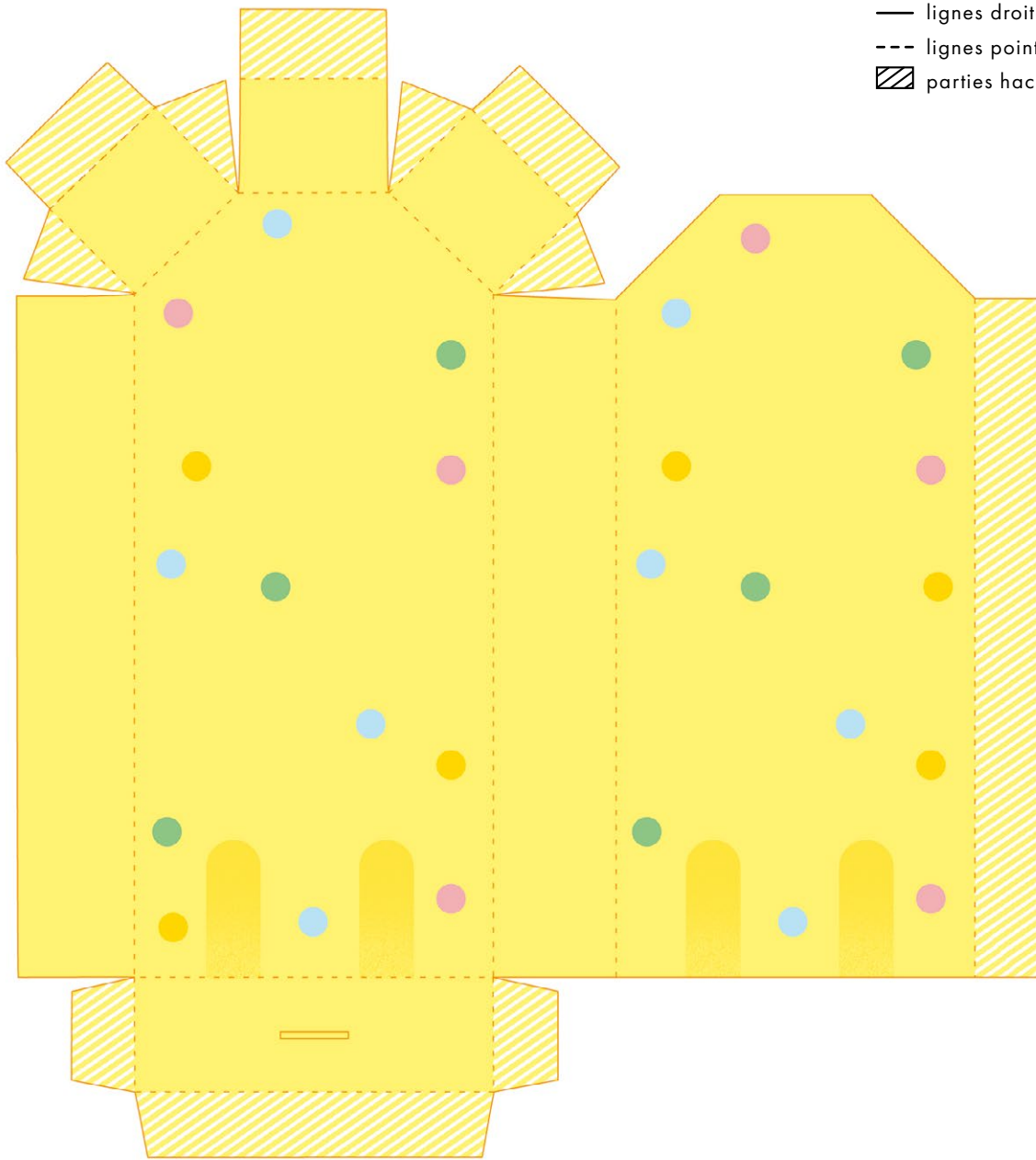


petit guide pour stabiliser le bâtonnet

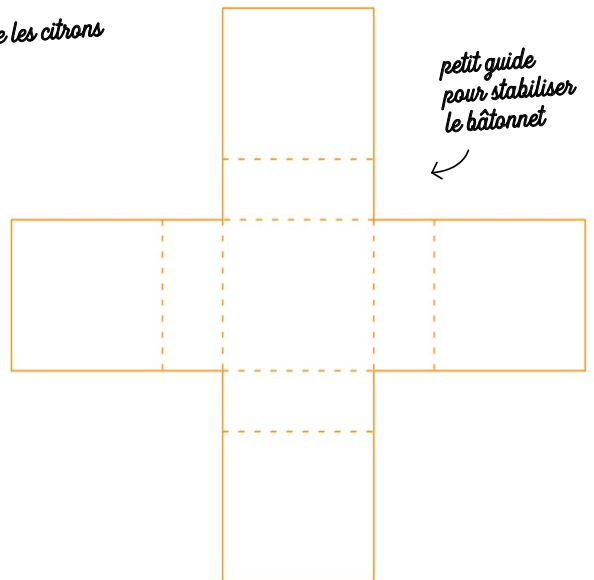
Ma glace au citron !

DIY estival

- lignes droites : découper
- - - lignes pointillées : plier
- ▨ parties hachurées : coller



découpe et colle les citrons sur ta glace !



petit guide pour stabiliser le bâtonnet